

COLLARD®

Spécialiste de la Rogneuse à Vignes pour **TRACTEURS ENJAMBEURS**

GAMME

PROFILMATIC®



TECHNOLOGIE - DESIGN

VOTRE REVENDEUR



ETS COLLARD S.A.

BP 1 - 11, rue Jeanne d'Arc
51150 BOUZY - FRANCE

Tél. (33)3 26 57 01 12 - Fax (33)3 26 57 09 87

www.collard.eu

PROFILMATIC

PROFILMATIC®

UNE TECHNIQUE AVANT-GARDISTE



SCULPTÉ POUR LE ROGNAGE

L'Aérodynamisme appliqué à ce corps au profil bombé* facilite la pénétration de votre rogneuse **PROFILMATIC®** dans la végétation. Sans aspérité et d'une grande fluidité, ce profilé facilite également l'évacuation des brins coupés.



RIGIDE, IL EST RÉPUTÉ INDÉFORMABLE

Associé à son couvercle, ce profilé est réputé indéformable, sa résistance en torsion et en flexion est parfaite et confère à cet ensemble une rigidité sans égale, garantie de la fiabilité de la transmission (brevet **COLLARD®**).

TRANSMISSION PROTÉGÉE

La fermeture du boîtier modulaire est constituée d'un couvercle profilé protégeant complètement la transmission contre l'introduction de débris végétaux.

ABSORPTION DES CHOCS

Le profil bombé formant bord d'attaque* est équipé d'un profilé en matière synthétique absorbant les chocs éventuels, masquant les vis de liaison entre les modules et facilitant l'évacuation des brins coupés.

UNE TRANSMISSION ENCORE PLUS PUISSANTE

La puissance de nos transmissions est accrue de plus de 10 %. La **PROFILMATIC®** est encore plus performante, elle permet une vitesse de travail très élevée tout en réduisant la puissance nécessaire.

NOUVELLE LAME ELLIPTIQUE*

Le taillant de cette lame dessine une courbe conique qui la rend encore plus performante, la puissance demandée est inférieure à celle de nos lames traditionnelles, la qualité de coupe est exemplaire, elle est fixée par encastrement.

COUPELLE CONIQUE*

Conçue pour supprimer le contact des pièces mobiles avec la végétation, elle sauvegarde la qualité de coupe. Interdisant tout desserrage, elle est une sécurité supplémentaire de haut niveau.

DÉFLECTEUR MONOBLOC

La **PROFILMATIC®** possède un carter déflecteur monobloc formant bord de fuite*. Fixé dans le profilé, il est rigide et conforme aux normes.

* brevets **COLLARD®**



ÉQUIPEMENTS & OPTIONS



ÉCARTEMENT**
hydraulique indépendant des 2 rangs.



ÉCIMAGE HYDRAULIQUE.**



UN ÉQUIPEMENT HYDRAULIQUE EXCEPTIONNEL !

Pour garantir la protection des composants hydrauliques de nos rogneuses (moteurs, distributeurs...) nous les avons TOUTES équipées en série d'un filtre à huile à 60 microns ! ainsi que d'un diviseur de débit pour réguler le régime de rotation maxi des lames. Nos réglages sont plombés en usine.
SÉCURITÉ, FIABILITÉ.



RELEVAGE ANTI-CHOC

Il permet d'amortir les chocs au travail ainsi que d'assister en douceur le basculement de la rogneuse.

EFFICACITÉ, SÉCURITÉ.



ANTI-CHOC SUR LES BRAS

Combiné à l'anti-chocs du relevage, les bras sont également protégés des chocs par un système de déclenchement.

EFFICACITÉ, SÉCURITÉ.



RELEVAGE ASCENSEUR**

Encombrement réduit en position relevée, facilite les manœuvres en bout de rang.



LA PUISSANCE HYDRAULIQUE

Seule la technologie hydraulique permet de délivrer une telle puissance au rognage. L'hydraulique est gage de fiabilité et de robustesse dans le temps.



DÉVIATION**

hydraulique pour arrêt des éléments centraux en position écimage.

LA GAMME DE
ROGNEUSES ENJAMBEURS
LA PLUS ÉTENDUE DU MARCHÉ



P3000 monorang avec écimage par vérins à gaz.



Sur tracteur à voie variable : 2 rangs ou 4 rangs.
Le relevage spécifique (Breveté COLLARD) permet aux rogneuses de suivre l'écartement du tracteur et assure au chauffeur une visibilité TOTALE. VERSION 4 rangs avec repli des éléments latéraux sur le plateau.



P3200 avec relevage ASCENCEUR.



P3200 avec relevage standard.



P3200 en position écimage.



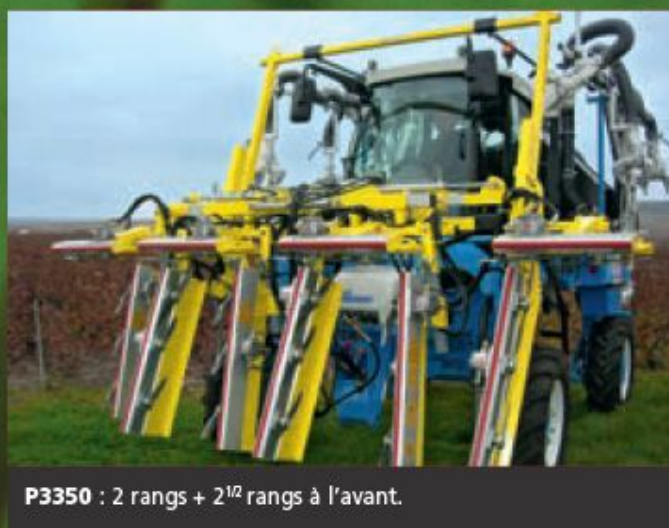
P3400 : 4 rangs complets.

NOUS POUVONS CONCEVOIR TOUS TYPES DE MACHINES SPÉCIALES ET ADAPTONS LA HAUTEUR DE COUPE EN FONCTION DE VOTRE DEMANDE

ROGNEUSES **COLLARD**[®]
L'ENGAGEMENT D'UN SPÉCIALISTE



P3400 sur tracteur 3 roues.



P3350 : 2 rangs + 2^{1/2} rangs à l'avant.

P3000 EA ÉCIMAGE AUTOMATIQUE (modèle breveté) : **SÉCURITÉ ACCRUE**



Passage de la position **ROGNAGE** à la position **ÉCIMAGE** sans avoir besoin de quitter son siège !

Issue d'une technique très avancée, conçue pour une utilisation plus douce et pour une grande sécurité la **P3000 EA** offre de nombreux avantages dont :



Fonction **relevage total**

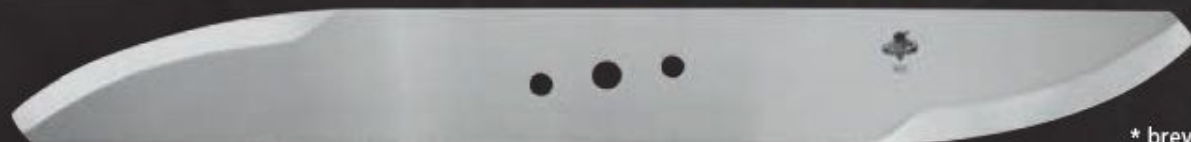
- visibilité totale depuis le poste de conduite;
- rigidité et compacité maximales;
- vérins de relevage et dévers inclus;
- dispositif anti-balancement;
- amortisseurs de descente;
- accrochage rapide de la rogneuse, etc.

COLLARD[®] invente la lame elliptique*



anti-encrassement*

TECHNOLOGIE - DESIGN



* brevets **COLLARD**[®]



VALEURS

FAMILIALE

Au service des viticulteurs depuis 5 générations, la Direction de notre Société veille au respect des valeurs familiales qui ont fait le succès de la Société **COLLARD®**

INNOVANTE

Telle est la réputation des rogneuses **COLLARD®**, l'année où la toute première rogneuse mécanique au monde fut inventée et construite par M. André Collard. Depuis, de nombreux progrès ont été réalisés et la rogneuse **COLLARD®**, synonyme d'efficacité et de robustesse a été produite à des milliers d'exemplaires.

Dotée d'un bureau de recherche et de développements, équipé d'une informatique très performante (CAO, DAO, Modélisation...), la Sté **COLLARD®** est parvenue au point de concevoir des matériels uniques et parfaitement adaptés à l'attente de chaque viticulteur.

FIDÈLE

La Sté **COLLARD®** s'appuie sur un réseau de distributeurs ayant une très forte expérience dans le secteur viticole. Grâce à ce réseau, la Sté **COLLARD®** assure aux viticulteurs un service commercial et technique performant, de proximité, sur les cinq continents.

INTERNATIONALE

USA, Amérique du Sud, Australie, Europe de l'Est, Nouvelle-Zélande, Allemagne, Italie, Autriche, Espagne... la rogneuse **COLLARD®** a conquis la plupart des vignobles du monde ! De par son expérience, la Société « **COLLARD®** parle » le langage de tous les viticulteurs : celui de la QUALITÉ et de la PERFORMANCE.

La société **COLLARD®** est présente dans le monde entier.

RIGOREUSE

Chaque stade de la fabrication est contrôlé pour en garantir la qualité. En fin d'assemblage chaque machine est contrôlée sur un banc d'essais où tout est vérifié : vitesse de rotation, pression de service, vérins, débits... Une fiche individuelle d'identité est établie pour chaque rogneuse **COLLARD®**. Nous pouvons ainsi garantir que chaque machine sortie d'usine est parfaitement fonctionnelle.



Effeulleuse sur tracteurs interlignes.



Rogneuse sur tracteurs enjambeurs.

COLLARD®

c'est aussi :